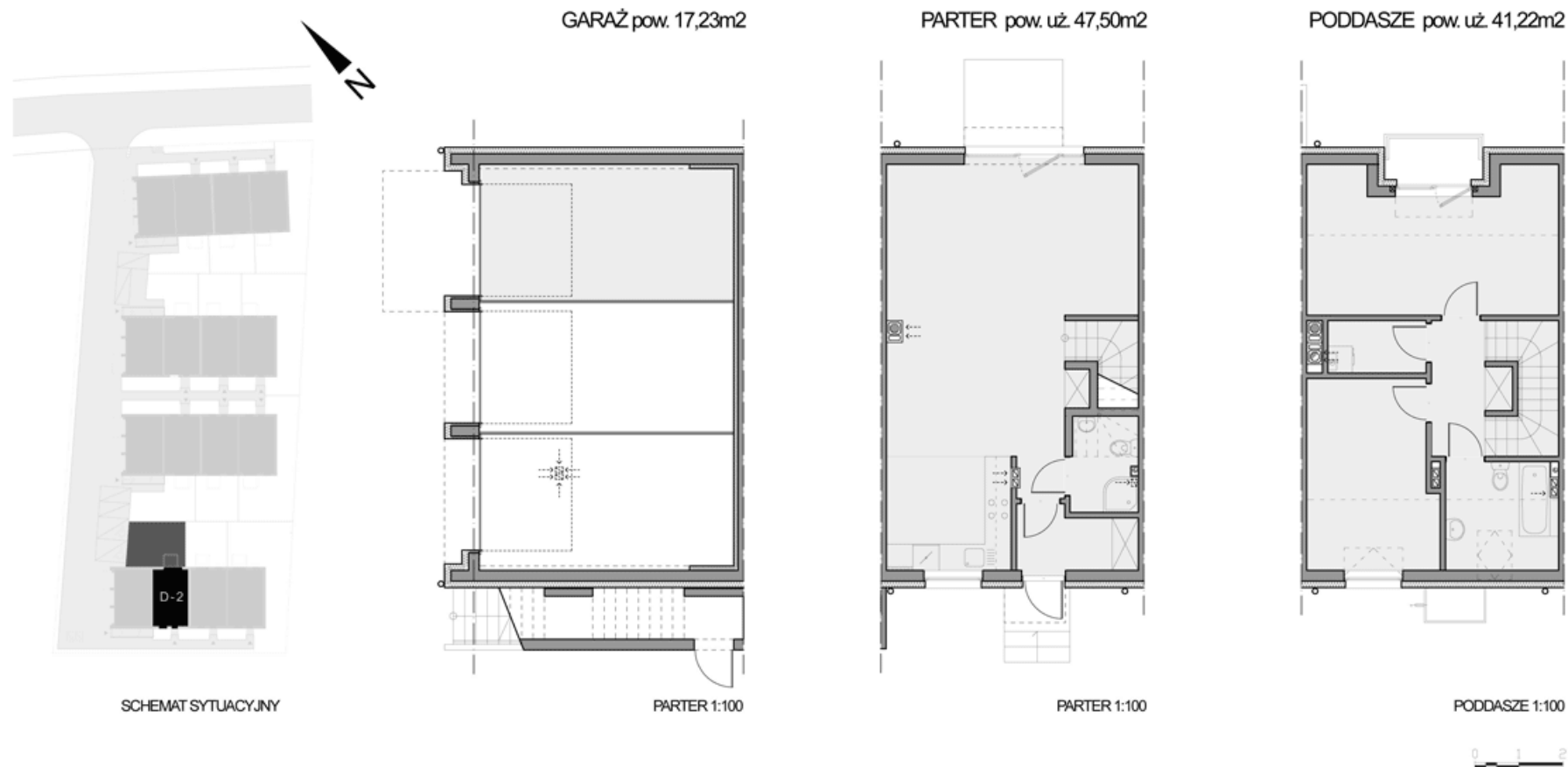


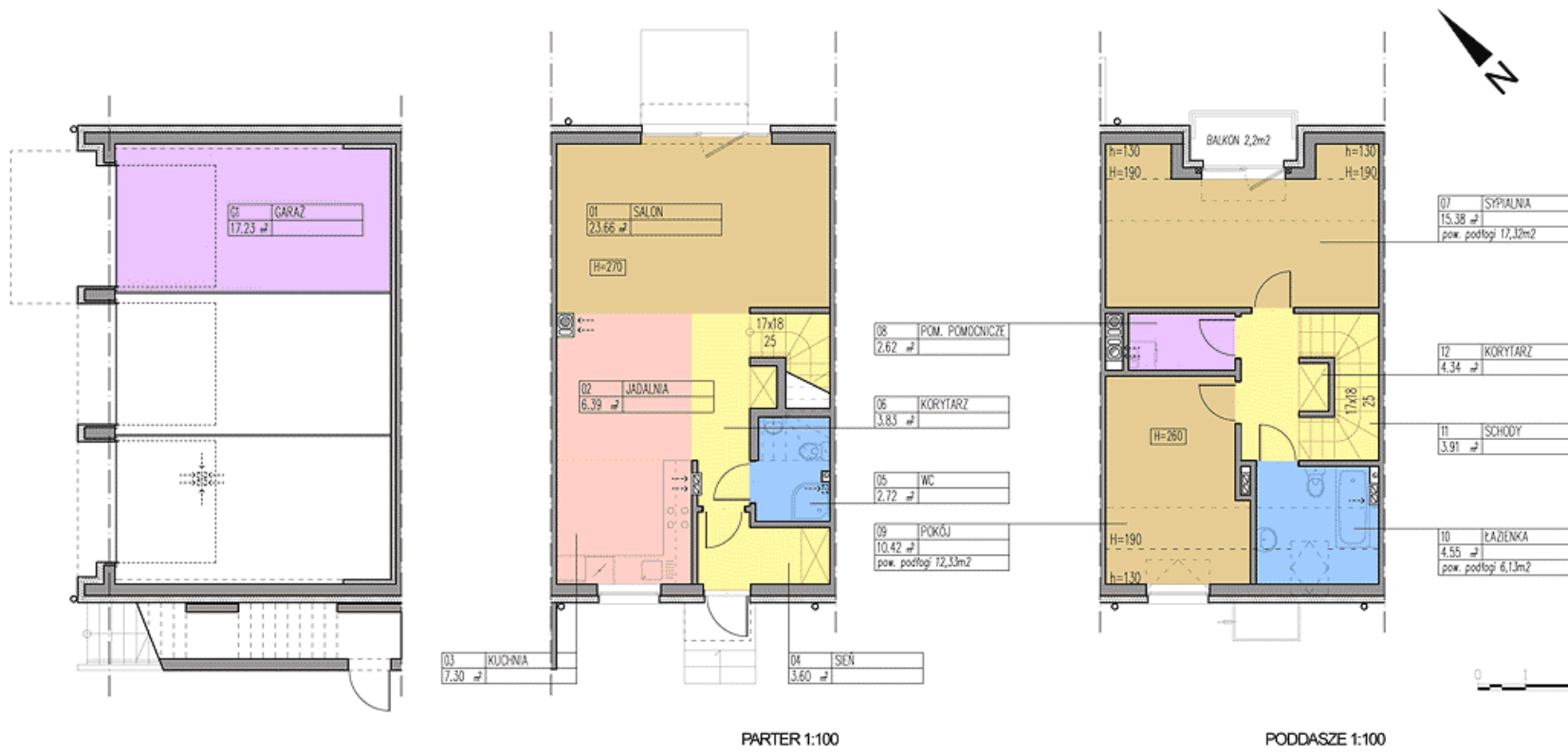
zespół domów jednorodzinnych dwulokalowych w Groblicach
MIESZKANIE D-2 88,72m²



MIESZKANIE - powierzchnia użytkowa	88,72 m ²
GARAŻ - powierzchnia użytkowa	17,23 m ²
MIESZKANIE - powierzchnia podłogi	94,15 m ²
PODDASZE NIEUŻYTKOWE - powierzchnia podłogi	19,67 m ²
OGRÓDEK	70 m ²

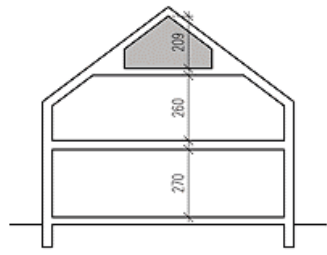
grupa projektowa **VOID**
al. Różycykiego 1c/309
51-608 Wrocław
tel. 71 735 10 76
www.VOIdarchitekci.pl

zespół domów jednorodzinnych dwulokalowych w Groblicach
MIESZKANIE D-2 88,72m²



nr	nazwa pomieszczenia	powierzchnia użytkowa [m ²]	powierzchnia podłogi [m ²]
1	SALON	23,66	23,66
2	JADALNIA	6,39	6,39
3	KUCHNIA	7,3	7,3
4	SIEŃ	3,6	3,6
5	WC	2,72	2,72
6	KORYTARZ	3,83	3,83
7	SYPIALNIA	15,38	17,32
8	POM. POMOCNICZE	2,62	2,62
9	POKÓJ	10,42	12,33
10	ŁAZIENKA	4,55	6,13
11	SCHODY	3,91	3,91
12	KORYTARZ	4,34	4,34

MIESZKANIE - powierzchnia użytkowa	88,72 m ²
GARAŻ - powierzchnia użytkowa	17,23 m ²
MIESZKANIE - powierzchnia podłogi	94,15 m ²
PODDASZE NIEUŻYTKOWE - powierzchnia podłogi	19,67 m ²
PODDASZE NIEUŻYTKOWE - pow. podł. H ≥ 1,9m	2,64 m ²
OGRODEK	70 m ²



grupa projektowa **VOID**
 al. Różycykiego 1c/309
 51-608 Wrocław
 tel. 71 735 10 76
 www.VOIDarchitekci.pl

Rysunek jest chroniony Prawem Autorskim (Dz. U. 94.24.83 z dnia 23.02.94). Wszystkie informacje zawarte w rysunku (pokazane i opisane) stanowią własność Autorów i nie wolno ich użyć ponownie, kopiować i reprodukować bez ich pisemnej zgody.